

# Spotkanie otwierające



Projekt współfinansowany ze środków Unii Europejskiej w ramach Programu Operacyjnego Pomoc Techniczna 2014-2020





# Plan spotkania

---

1. Budżet Obywatelski dla Dąbrowy Górniczej.
2. Diagnoza osiedla.
3. Partycypacyjne wypracowanie pakietów rewitalizacyjnych w osiedlach na rok 2020.
4. Uwagi techniczne.

Czas trwania: ok 120 min.

- 
- a) Akcja Edukacyjno - Informacyjna,
  - b) Zgłaszanie projektów,
  - c) Weryfikacja formalna i merytoryczno-prawna,
  - d) Odwołania autorów projektów,
  - e) Głosowanie mieszkańców na projekty,
  - f) Ogłoszenie wyników głosowania,
  - g) Ewaluacja i monitoring.

BO



## Schemat działania BODG

[www.bo.dabrowa-gornicza.pl](http://www.bo.dabrowa-gornicza.pl)



# Diagnoza osiedla

---



- a. zadania zrealizowane w osiedlu z budżetu gminy w latach ubiegłych, w tym z Dąbrowskiego Budżetu Partycypacyjnego,
- b. planowane zadania do realizacji z budżetu gminy,
- c. problemy i potrzeby mieszkańców, słabe i mocne strony osiedla.



dIALOG / OTWARTOŚĆ / ZAANGAŻOWANIE



# Planowane inwestycje

---

Planowane zadania do realizacji z budżetu gminy. Mapka.

[Mapka Inwestycji](#)



# Zrealizowane inwestycje

---

Zadania zrealizowane w osiedlu z budżetu gminy w latach ubiegłych z Dąbrowskiego Budżetu Partycypacyjnego.

<https://twojadabrowa.pl/osiedla>

T

---

## Osiedle Młodych Hutników

liczba mieszkańców

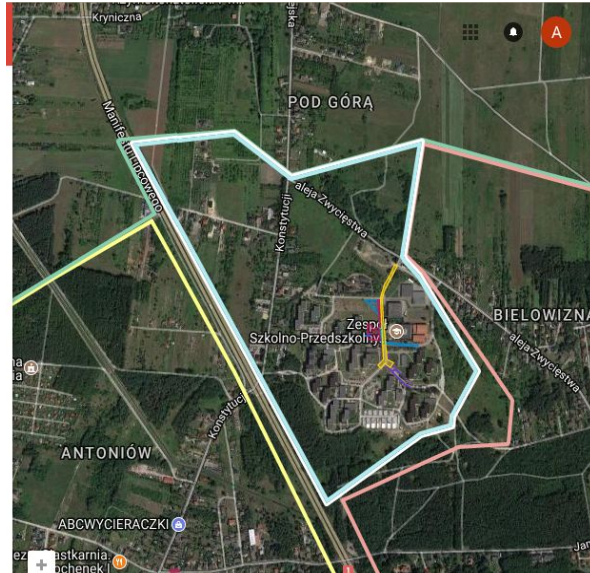
**3 172**

kwota przeznaczona na dzielnicę  
w ramach DBP 2.0 w roku 2019

**177 529,72 zł**



# Granica osiedla



# Wyniki mapowania

---



Podczas poprzedniej edycji Budżetu Partycypacyjnego odbyło się “mapowanie osiedla”. Mieszkańcy, metodą warsztatową, wskazywali na:

- ważne miejsca w dzielnicy, jej mocne strony
- obszary problemowe, słabe strony dzielnicy

# Przyjazna przestrzeń

---



- zielona
- bezpieczna (mieszkańcy mają poczucie bezpieczeństwa)
- czysta
- sprzyjająca integracji (ławki, place, skwery, stoliki)

## Ważne miejsca

---

- miejsca ważne dla mieszkańców: ZSP nr 7, osiedlowe sklepy, biblioteka Filia 10
- mieszkańcom dzielnica podoba się, lubią przestrzeń i zieleń oraz funkcjonalność dzielnicy (dostępność sklepów i różnych instytucji).
- uważają, że poza nielicznymi wyjątkami, dzielnica jest dobrze skomunikowana.

# Obszary problemowe

---

- zły stan nawierzchni chodników, parkingów, schodów w ciągach komunikacyjnych
- przystanek autobusowy (brak możliwości wjazdu na osiedle autobusów miejskich)
- Brak miejsc do rekreacji (ławki, siłownia pod chmurką)
- Na osiedlu jest za mało zieleni
- Brak dobrze wyposażonego placu zabaw dostępnego 7 dni w tygodniu
- Brak ścieżek rowerowych i rolkowych
- bezpieczeństwo i pilnowanie porządku w okolicy sklepu

## Diagnoza osiedla

---

Na podstawie “mapowania dzielnicy” z poprzedniej edycji DBP oraz sondaży przeprowadzonych z mieszkańcami w dzielnicy rozpoznano:

- przestrzenie publiczne
- przestrzenie półprywatne
- przestrzenie puste
- ciągi spacerowe
- ciągi tranzytowe (bariery przestrzenne)
- ofertę rekreacyjną dzielnicy



dialog / otwartość / zaangażowanie



# Przestrzenie publiczne

---

Otwarte przestrzenie między budynkami, które są dostępne dla wszystkich, określone miejsca, z których mieszkańcy swobodnie korzystają.



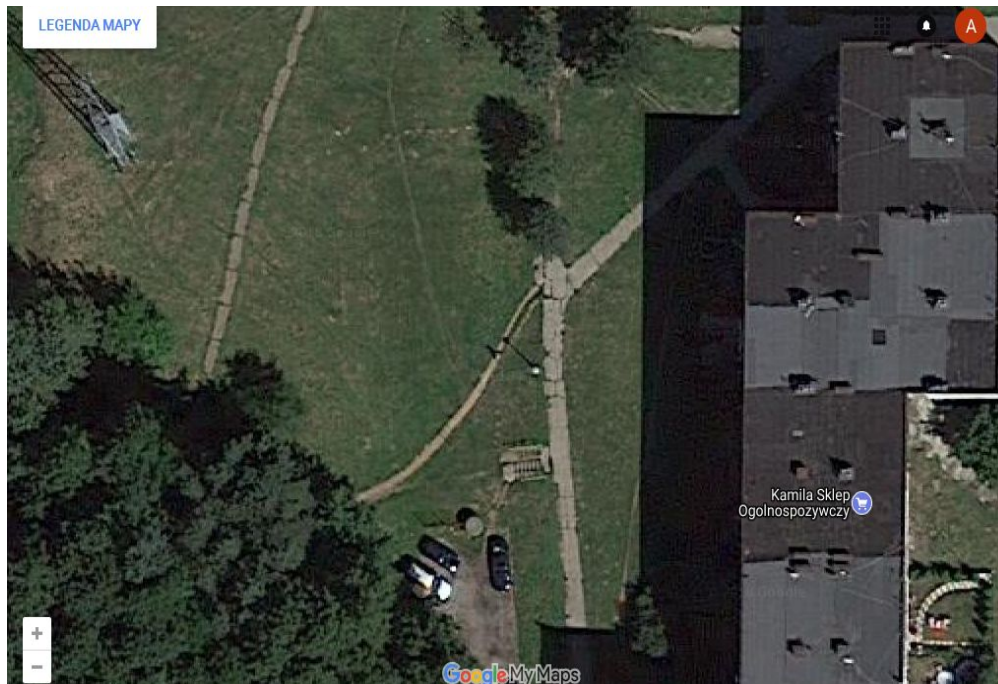
dialog / otwartość / zaangażowanie



Aktywna  
Dąbrowa

# Przestrzenie publiczne

---







# Przestrzenie publiczne





dialog / otwartość / zaangażowanie



Aktywna  
Dąbrowa

# Przestrzenie publiczne

---

## Place zabaw

Miejsca spotkań dużych i małych. Na terenie największego z nich istnieje siłownia pod chmurką.





dIALOG / OTWARTOŚĆ / ZAANGAŻOWANIE



# Przestrzenie półprywatne

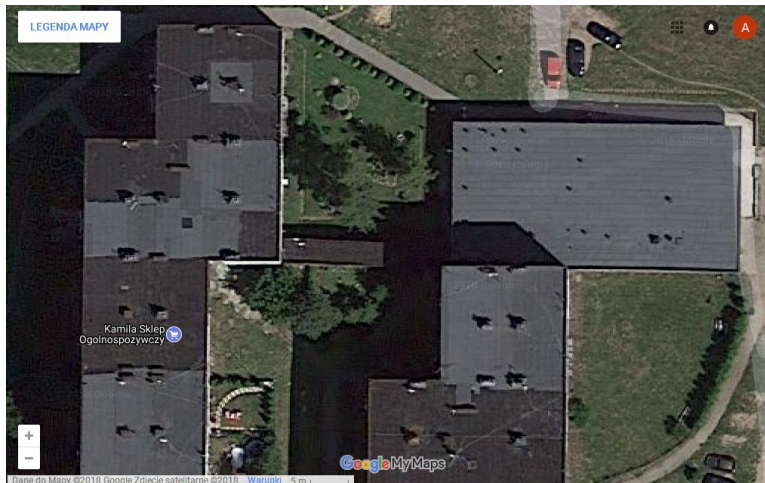
---

Otwarte przestrzenie między budynkami, które są dostępne dla wszystkich, ale wytyczone przez pewną grupę mieszkańców (nie raz można dokładnie wskazać kto tam bywa), np. przydomowe ogródki, zagospodarowanie wspólnych podwórek.

# Przestrzenie półprywatne

## Podwórko osiedlowe

Na terenie dzielnicy istnieją dwa nowo powstałe osiedla o charakterze zamkniętym oraz jedno osiedle z dużych rozmiarów wewnętrzną podwórką półprywatnym.



# Przestrzenie puste

---



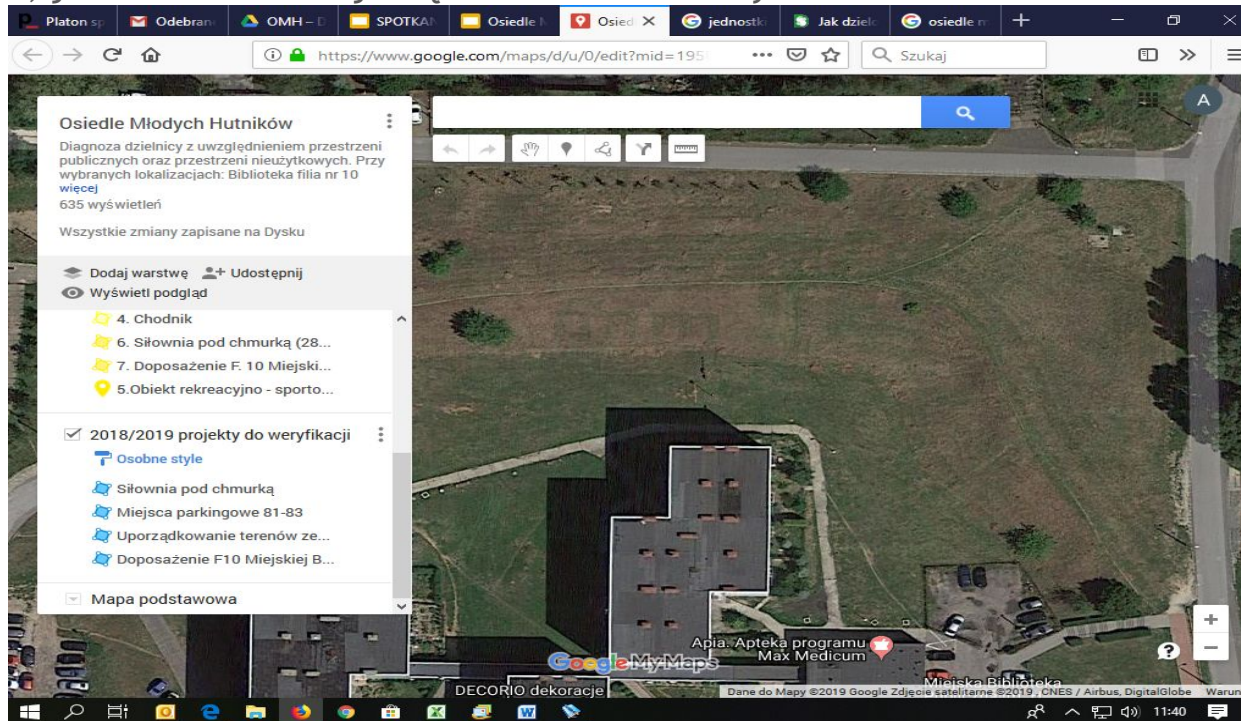
Przestrzenie, z których nikt nie korzysta, które nie pełnią żadnych funkcji użytkowych w osiedlu, często niedostępne.



# Przestrzenie puste

## Tereny nieużytkowane

Na terenie dzielnicy znajduje się kilka sporych rozmiarów pustych przestrzeni są one regularnie wykaszane, jednak nie realizuje się na nich żadna aktywność mieszkańców



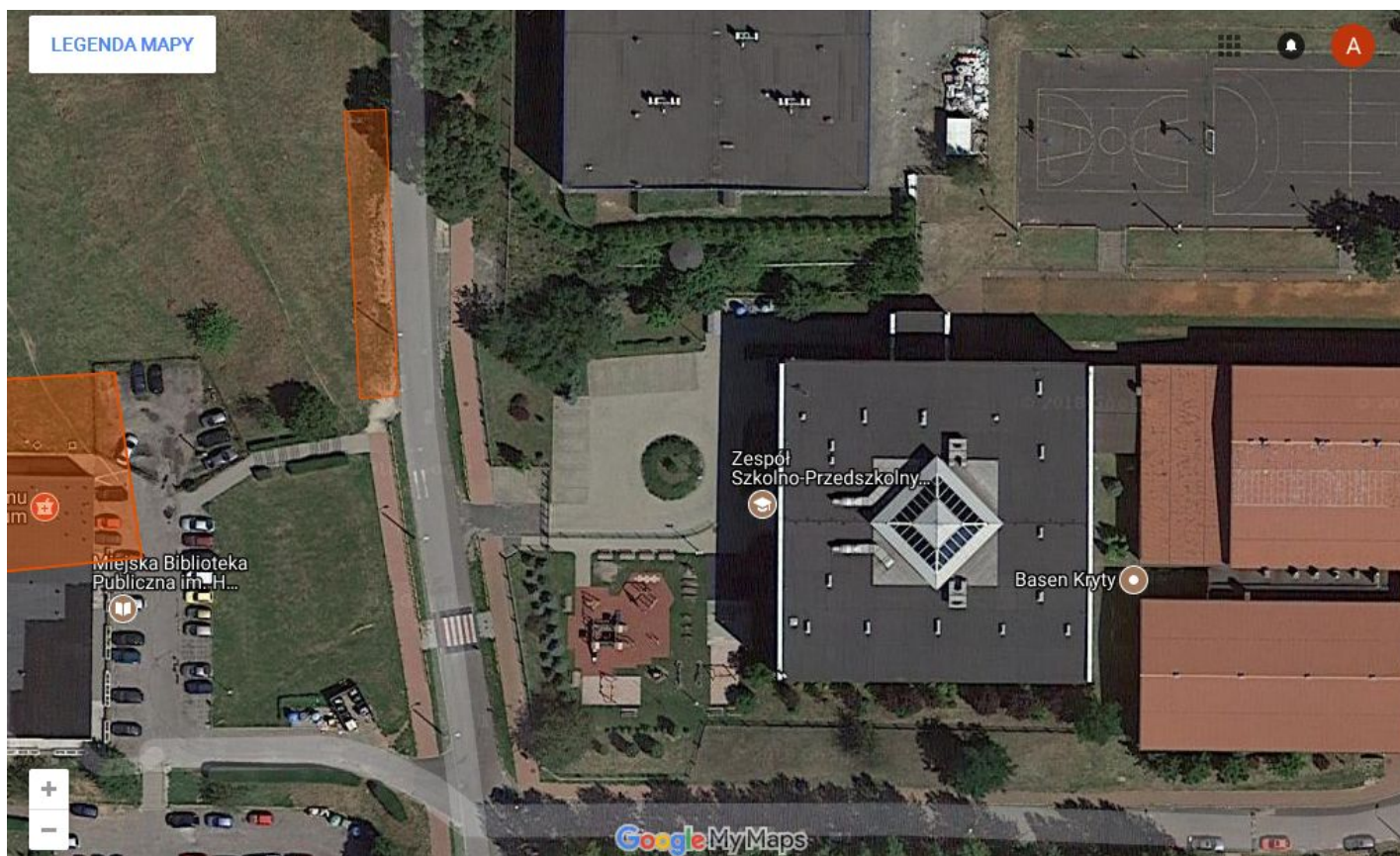
# Ciągi spacerowe

---



Deptaki, ciągi spacerowe (takie główne w osiedlu), np. często użytkowane przez rodziny z dziećmi ścieżki rowerowe, np. trasy wydarzeń cyklicznych, itp.

# Ciągi spacerowe





# Czym jest DBP?

---



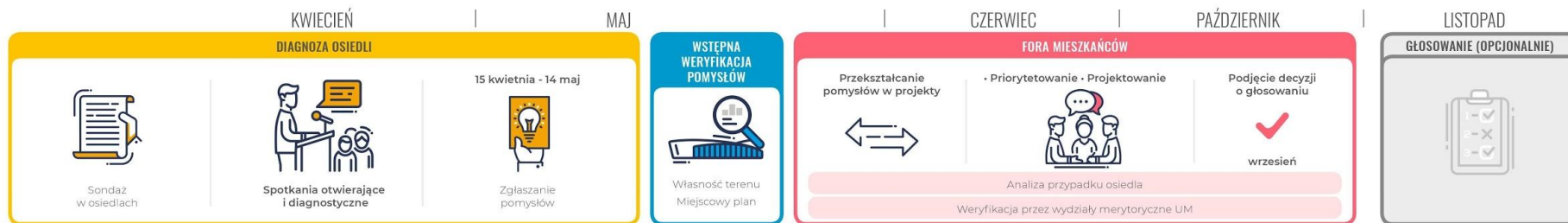
Budżet Partycypacyjny to forma konsultacji społecznych w sprawie przeznaczenia części pieniędzy z budżetu miasta na pomysły zgłaszane przez mieszkańców.

# Czym jest DBP?



## Schemat Działania VII edycji

[www.twojadabrowa.pl](http://www.twojadabrowa.pl)





# Inne formy działań

---



Inicjatywa lokalna

NaprawmyTo.pl

# Uwagi techniczne

---



1. Nazwy projektów - nie używać wymyślnych czy poetyckich. Preferowane proste nazwy: Remont chodnika przy ul. Zwycięstwa 77, czy Budowa parkingu przy ul. Zwycięstwa 83.

I Forum Osiedlowe  
21 maj 2019 r.  
godz. 17.00

Zgłoś się do swojego  
animatora osiedlowego!

[anna.oleksiak.dbp@gmail.com](mailto:anna.oleksiak.dbp@gmail.com)

Dziękuję za uwagę



Projekt współfinansowany ze środków Unii Europejskiej w ramach Programu Operacyjnego Pomoc Techniczna 2014-2020

